



SECRETARIA DE ESTADO  
DA EDUCAÇÃO



# Base Nacional Comum Curricular – A construção do currículo de Santa Catarina

---

Profa. Dra. Sônia Regina Victorino Fachini

# O QUE É A BASE NACIONAL COMUM CURRICULAR?

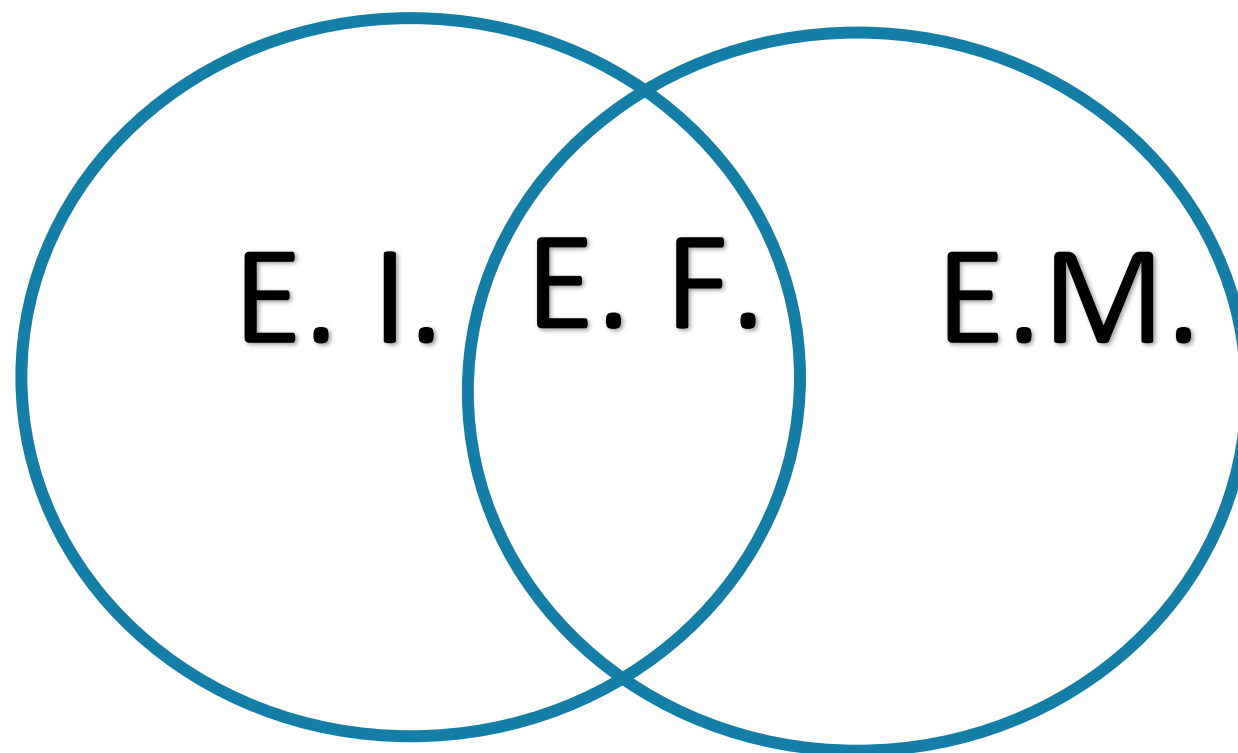
A Base Nacional Comum Curricular (BNCC) é um documento de caráter normativo que define os direitos e objetivos de aprendizagem e desenvolvimento para todas as crianças, jovens e adultos em escolas de educação básica de todo o Brasil.



# Regime de Colaboração



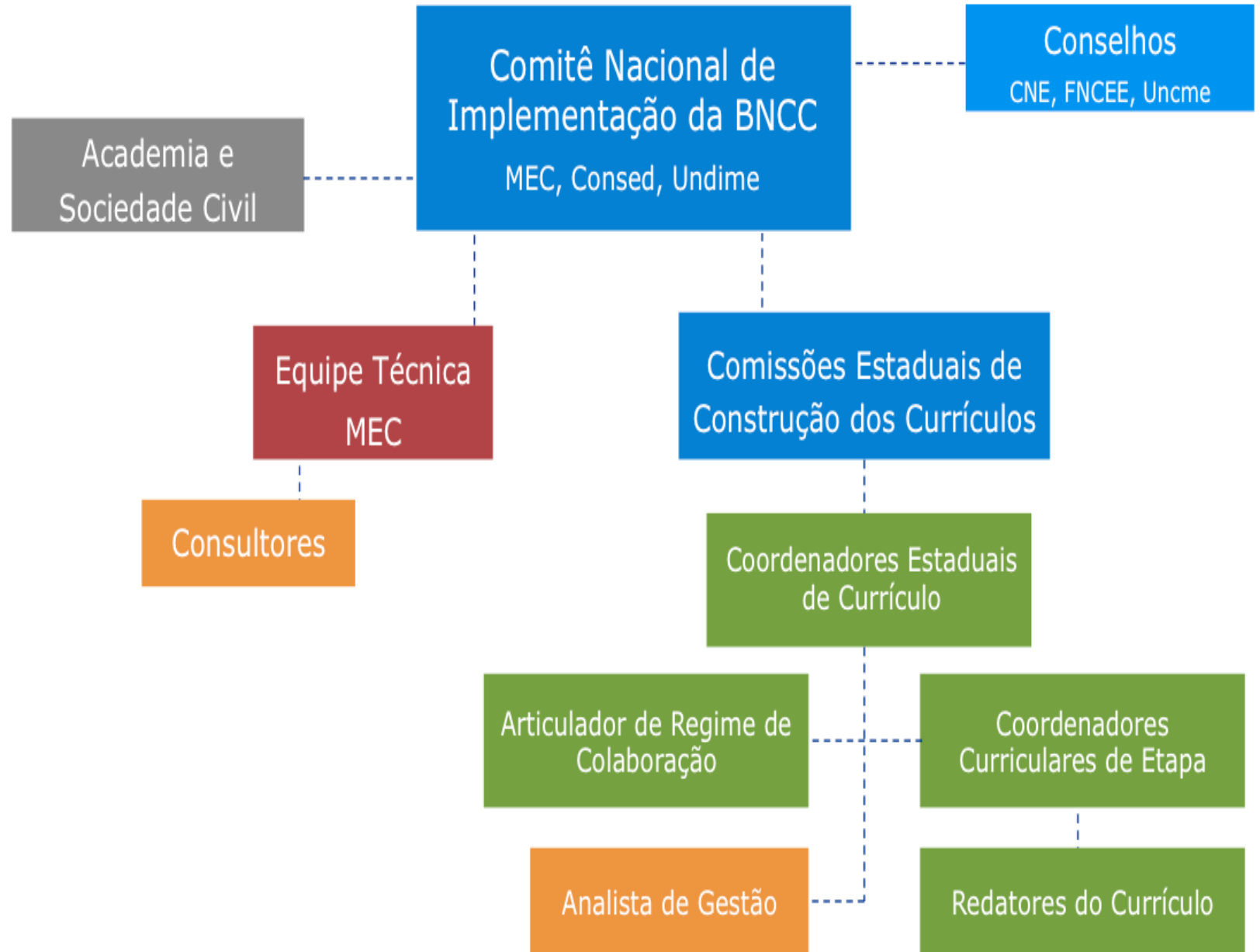
SECRETARIA DE ESTADO  
DA EDUCAÇÃO



# Implementação

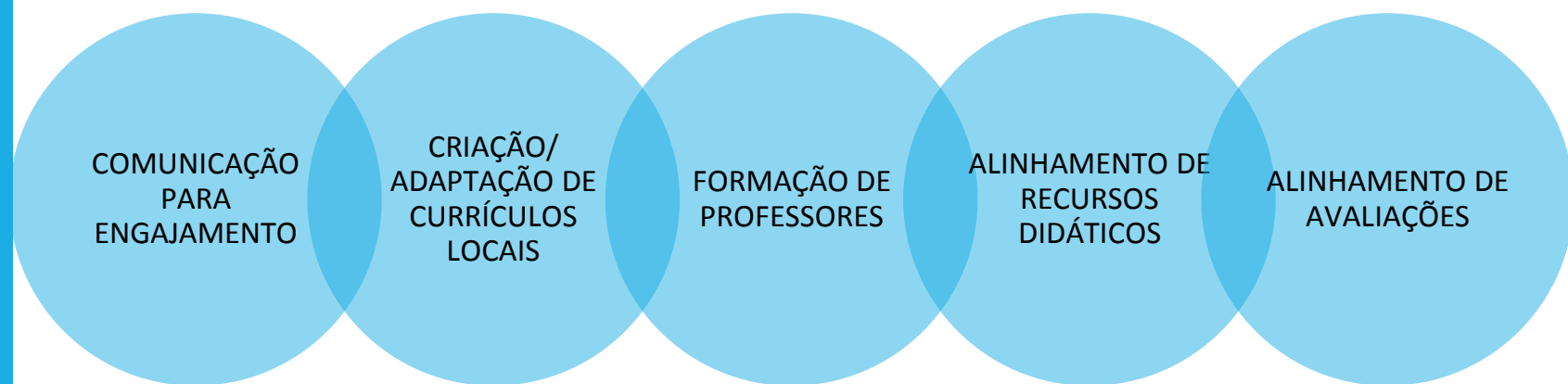
da

BNCC



## ALGUMAS FRENTES DO PROCESSO DE IMPLEMENTAÇÃO CURRICULAR SE DESTACAM:

As redes de ensino terão papel fundamental na implementação da Base Nacional Comum Curricular (BNCC). A Base promoverá mudanças nas políticas educacionais de currículo, formação continuada de professores, materiais didáticos e avaliações. Para que isso aconteça, será preciso engajar e mobilizar toda a rede, em diferentes frentes e momentos, ao longo dos próximos anos.



<https://www.youtube.com/watch?v=-wtxWfCI6gk>

## ESTUDO DAS REFERÊNCIAS CURRICULARES

ESSA É UMA ETAPA DE PREPARAÇÃO PARA A PRODUÇÃO DO NOVO CURRÍCULO

É preciso estudar e entender a proposta da BNCC, o histórico curricular local, as pluralidades e diversidades dos vários documentos existentes. Esse mergulho enriquece o debate e qualifica as contribuições.



# Qual a referência curricular utilizada pela rede?

GARUVA	Livro didático
Rio Negrinho	Livro didático
Itapoá	Não existe orientação específica da secretaria
Araquari	Foi utilizado a proposta curricular da rede estadual e o livro didático
Balneário Barra do Sul	Proposta Curricular da Rede Estadual
São Bento do Sul	Diretrizes Curriculares Municipais
Joinville	Diretrizes de alfabetização - Matriz Curricular - Base Curricular Educação Infantil

# (RE)ELABORAÇÃO CURRICULAR

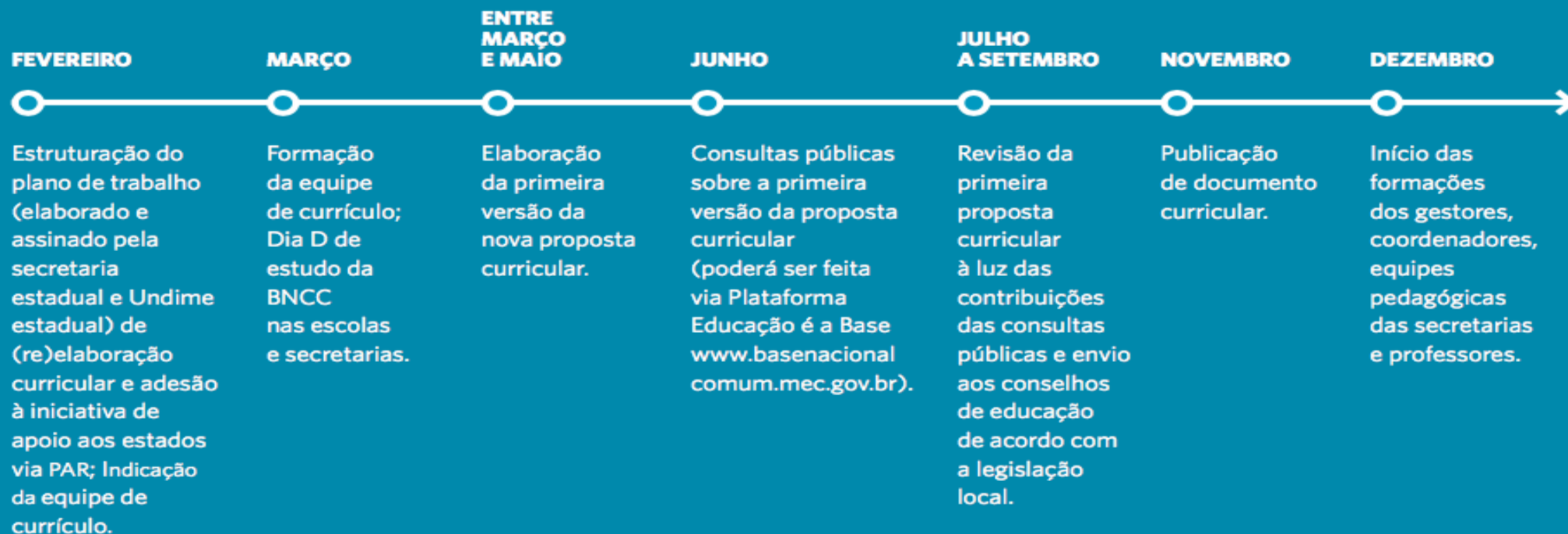
Os desafios serão: cuidar para que o processo maximize e valorize a participação de todos os profissionais das redes; que a estrutura e a proposta estejam claras e tenham coerência (na terminologia, na concepção de aprendizagem); e que o produto final tenha uma progressão adequada que garanta as aprendizagens previstas na BNCC homologada e outras priorizadas localmente.







**CRONOGRAMA MEC, CONSED E UNDIME**



# FLUXOGRAMA DE PROCESSO DE (RE)ELABORAÇÃO CURRICULAR



## PRINCIPAIS ATRIBUIÇÕES:

### COORDENADOR ESTADUAL

- Articular equipes das secretarias estadual e municipais;
- Alinhar decisões com o Consed e a seccional da Undime;
- Apoiar a secretaria estadual e a seccional da Undime na articulação com os conselhos de educação (estadual e municipais);
- Planejar o cronograma e garantir o cumprimento dos prazos;
- Alinhar atividades com o analista de gestão e o articulador de regime de colaboração;
- Orientar as equipes de coordenação e redação;
- Organizar a consulta pública;
- Encaminhar a versão final do documento para validação da secretaria estadual e Undime.

### ARTICULADOR DO REGIME DE COLABORAÇÃO

- Articular com órgãos estaduais a participação dos municípios;
- Mobilizar redes municipais a discutir o documento curricular;
- Apoiar encontros regionais, comunicar e engajar municípios;
- Apoiar a coordenação estadual.

### ANALISTA DE GESTÃO

- Apoiar coordenadores estaduais da BNCC nas atividades de implementação curricular;
- Acompanhar e garantir o cumprimento dos cronogramas;
- Trabalhar com o articulador de regime de colaboração no envolvimento dos municípios.

### COORDENADOR DE ETAPAS

- Coordenar a equipe de currículo na estruturação, redação e ajustes pós-consulta pública;
- Garantir a coerência e continuidade do documento entre as diferentes faixas etárias, etapas da Educação Básica e na transição EI -EF;
- Acompanhar e apoiar o trabalho dos redatores de currículo.

### REDADORES

- Coordenar grupos de trabalho de seu respectivo componente e outras organizações interdisciplinares;
- Redigir o documento curricular;
- Realizar oficinas com equipes técnicas e pedagógicas das secretarias, gestores pedagógicos e professores sobre o documento curricular;
- Dialogar sobre transições entre as etapas com coordenadores e redatores;
- Analisar devolutivas de consultas públicas e sistematizá-las;
- Reescrever documento curricular com base nos resultados das consultas públicas;
- Apoiar o processo de (re)elaboração curricular em todas as etapas.



**BASE  
NACIONAL  
COMUM  
CURRICULAR**

# AÇÕES EM SC

SED / UNDIME e PARCEIROS

Equipe de SC

Coordenação Estadual

**Coordenação Estadual**

**CONSED - SED**

Júlia Siqueira da Rocha

**UNDIME – SC**

Sônia Regina Victorino Fachini



**BASE  
NACIONAL  
COMUM  
CURRICULAR**

# AÇÕES EM SC

**SED / UNDIME e PARCEIROS**

**Comissão Estadual em  
Regime de Colaboração**

**Comissão Estadual em Regime de Colaboração com os  
sistemas de ensino catarinense**

## **Comissão Estratégica de Mobilização**

### **Formada por**

Secretário de Estado SED  
Presidente da UNDIME  
Presidente CEE  
Presidente da UNCME

**Função:** Tomar as decisões necessárias para o encaminhamento do documento final da BNCC de SC, bem como validar e encaminhar o mesmo às instâncias necessárias para sua regulamentação

## **Comissão Executiva de Mobilização**

### **Formada por**

4 representantes da SED  
4 representantes da UNDIME  
1 representante do CEE  
1 representante da UNCME

**Função:** Prestar assessoramento técnico, mobilizando, operacionalizando e encaminhando as ações necessárias conforme plano de trabalho aprovado pela comissão estratégica de mobilização para implementação da BNCC/SC

## Equipe Redatora de Currículo de SC

Função	Representante SED	Representante UNDIME
COORDENADOR ESTADUAL DE CÚRRICULO	Julia Siqueira da Rocha	Sônia Regina Victorino <a href="#">Fachini</a>
ARTICULADOR(A) DE REGIME DE COLABORAÇÃO	MEC	Luana Costa de <a href="#">Córdova</a>
COORDENADOR(A) DE ETAPA – EDUCAÇÃO INFANTIL	–	Vanessa Cristina Melo <a href="#">Randia</a>
COORDENADOR(A) DE ETAPA – ANOS FINAIS / INICIAIS	Suzy de Castro Alves	Caroline Michele <a href="#">Brunken</a>
REDATOR(A) DE CURRÍCULO – EDUCAÇÃO INFANTIL	<a href="#">Dilcêja</a> Altina Prazeres Orsi	<a href="#">Maéle</a> Cardoso Ávila Rosana Clarice Coelho <a href="#">Wenderlich</a>
LÍNGUA PORTUGUESA	André Fabiano <a href="#">Bertozzo</a> Joseni Terezinha F. Pasqualini	Ione de Carvalho Almeida
MATEMÁTICA	Maria Cristina V. T. <a href="#">Bertinetti</a> e Taciana <a href="#">Zardo Korossue</a>	Jovino Luiz Aragão
HISTÓRIA	Mariana Taube Romero	Denise Aparecida da Silva
GEOGRAFIA	Luciana Vieira	Mari Celma Matos Martins Alves
CIÊNCIAS	André Luiz Tadeu Perini Maria Benedita da S <a href="#">Prim</a>	Celso Menezes
EDUCAÇÃO FÍSICA	Plauto Mendes	Paulo Jaques <a href="#">Funke</a>
ARTE	Adriana Pacheco <a href="#">Bombazaro</a> Rosana Maria <a href="#">Ostroski</a>	
INGLÊS	Manoel Sebastião N. Júnior	Caíque Fernando da silva <a href="#">Fistarol</a>



**BASE  
NACIONAL  
COMUM  
CURRICULAR**

# AÇÕES EM SC

SED / UNDIME e PARCEIROS

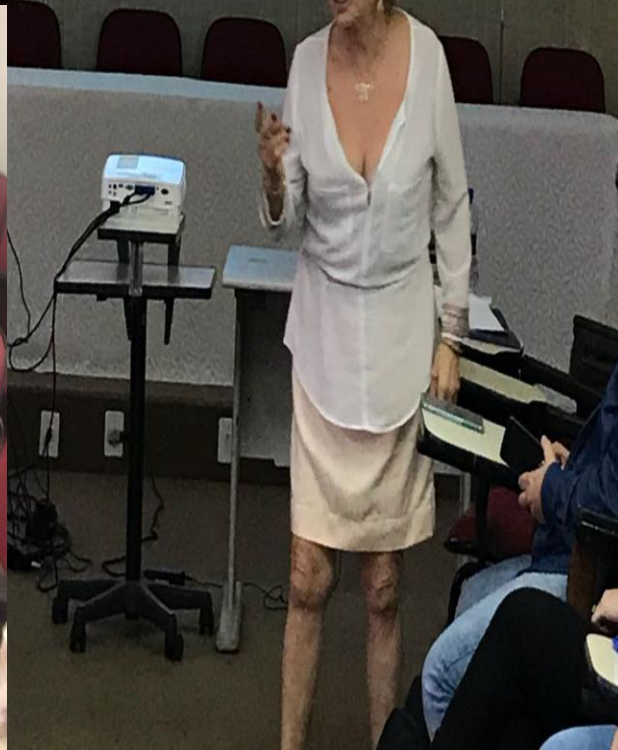


**BASE  
NACIONAL  
COMUM  
CURRICULAR**

# PLANO DE AÇÃO

IMPLEMENTAÇÃO CURRÍCULO BASE DE SC  
EDUCAÇÃO INFANTIL E ENSINO FUNDAMENTAL

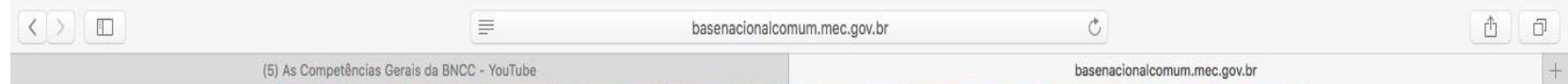
# Equipe SED e UNDIME





<http://basenacionalcomum.mec.gov.br/>

Plataforma



Neste portal, qualquer pessoa – em especial gestores das redes de ensino, diretores escolares, professores, coordenadores, pais, alunos e especialistas – podem navegar pela BNCC de forma mais intuitiva; fazer *download* da BNCC em formato editável (tabelas em editor de planilha) das aprendizagens requeridas a todos os alunos ao longo da educação básica de forma a facilitar e apoiar as discussões sobre a BNCC; e acessar materiais de apoio à nova elaboração dos currículos.

Em breve estarão disponíveis ferramentas colaborativas para apoiar as equipes técnicas dos territórios e das redes de ensino para a elaboração ou a revisão de seus currículos a partir da BNCC e também para compartilhar os currículos elaborados e consultar a comunidade escolar.



#### A Base

Navegue pela BNCC de maneira simplificada e interativa.



#### Download da BNCC

Faça o download da BNCC inteira ou apenas do que desejar.



#### Material de apoio

Acesse conteúdos para apoio à (re)elaboração de currículos.



#### Documento Curricular

Elabore ou reelabore o seu currículo.

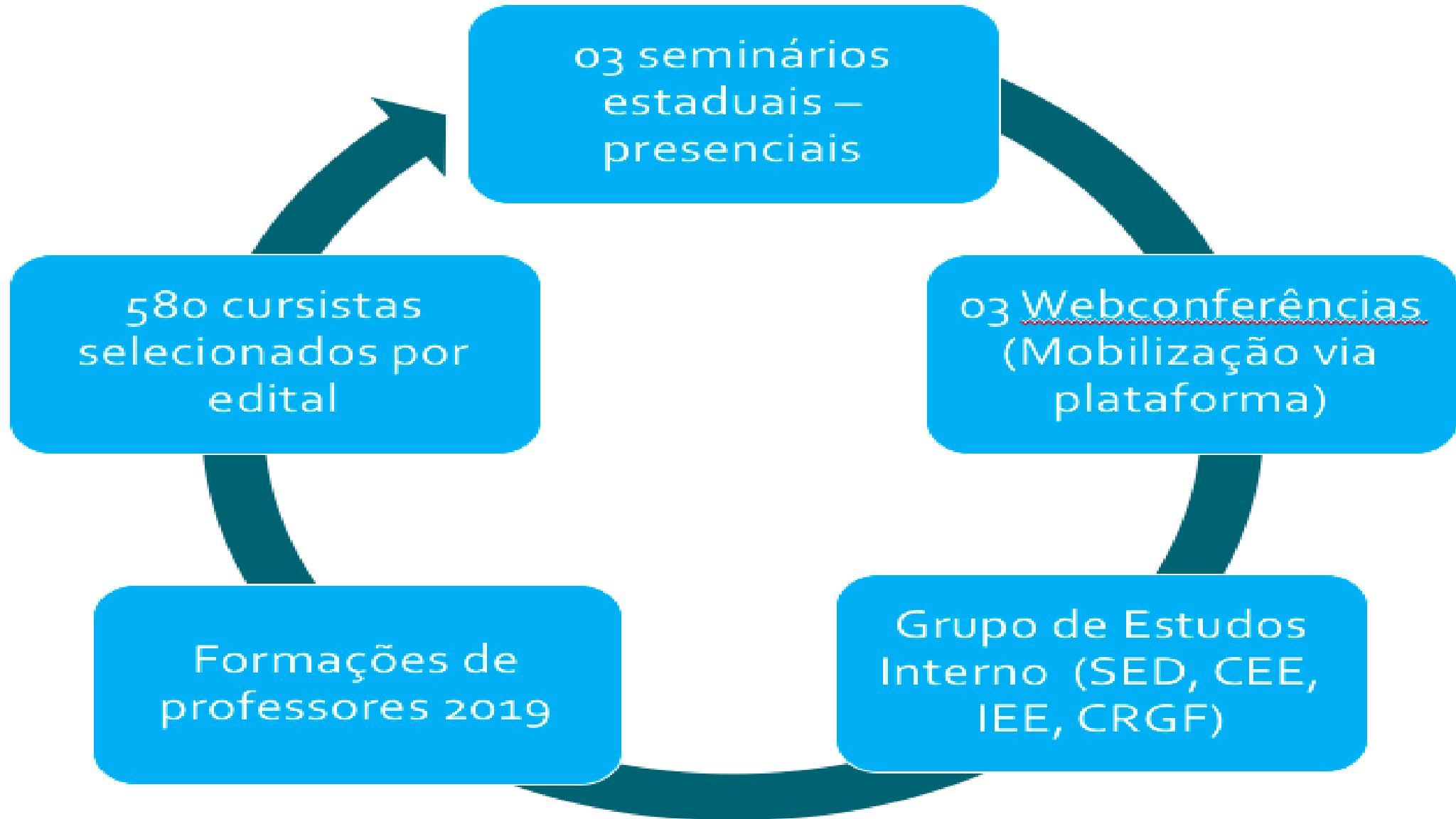


#### Discussão e compartilhamento

Compartilhe e discuta seu currículo.



## PROPOSIÇÕES DO PLANO DE AÇÃO - SED/UNDIME



## Referências

- ❑ Guia de Implementação da Base Nacional Comum Curricular Orientações para o processo de implementação da BNCC - Um guia feito por gestores, para gestores - Consed e Undime Agosto de 2017
- ❑ Guia de leitura da Base Nacional Comum Curricular – Educação é a Base – Consed e Undime
- ❑ Primeiros passos para a implementação da Base Nacional Comum Curricular – Movimento pela Base Nacional Comum



SECRETARIA DE ESTADO  
DA EDUCAÇÃO

OBRIGADA

Contato: [soniavfachini@gmail.com](mailto:soniavfachini@gmail.com)

Fone: (47) 99956-5430

Undime: [secretaria@undime-sc.org.br](mailto:secretaria@undime-sc.org.br)

