

**Que escola, professores e
estudantes estamos construindo
frente aos desafios da
contemporaneidade?**

Lourdes Atié
UNDIME/SC - 2019



Que mundo vivemos?

“Hoje pessoas que são ricas estão ficando mais ricas porque já são ricas. Pessoas que são pobres estão ficando mais pobres apenas porque são pobres”.

Zygmunt Bauman



O mundo está cada vez mais complexo

Estamos conectados e sobrecarregados.

Estamos desconectados da experiência.

Sobreviver significa buscar mais qualidade de vida.



NOS TEMPOS DE HOJE

Mitos: ser mais rápido, mais ativo \neq SER MELHOR
Obsessão compulsiva por padrões



O MUNDO CONTEMPORÂNEO



EXCESSO DE INFORMAÇÕES



EXCESSO DE TECNOLOGIA



EXCESSO DE PROTEÇÃO

SÉCULO XXI

“O gênero humano está enfrentando revoluções sem precedentes. Todas as nossas antigas narrativas estão ruindo e nenhuma narrativa nova surgiu até agora para substituí-las”.

Yuval Noah Harari



O MUNDO CONTEMPORÂNEO

- Sociedade complexa;
- Desorientação temporal;
- Instabilidade de valores;
- Feroz competitividade.



TRANSFORMAÇÕES

- Alta mobilidade;
- Sociedade repleta de descobertas e inovações;
- Campo de novas experiências.



NOVAS ESPERANÇAS

MUNDO CONTEMPORÂNEO

Diante das incertezas do futuro: a possibilidade de um futuro mais aberto, menos marcado pelo passado, com mais surpresas e oportunidades.

Não há garantias prévias de sucesso no futuro, o que potencializa o presente: capacidade de aprender ampliada.

A sociedade exige pessoas mais flexíveis e criativas, além de mais autônomas e seguras para tomarem decisões na vida.



EDUCAÇÃO



“A principal meta da educação é criar homens que sejam capazes de fazer coisas novas, não simplesmente repetir o que outras gerações já fizeram. Homens que sejam criadores, inventores, descobridores”.

Jean Piaget

EDUCAÇÃO NA CENTRALIDADE

Cidade + Escola

EDUCADOR

ESTUDANTE

FAMÍLIA

ESCOLA

Importante espaço para inserir os alunos como cidadãos em todas as idades para aprender nos espaços escolares e além deles.

A ESCOLA NO BRASIL

- É acelerada.
- Tem excesso de conteúdos curriculares e de atividades.
- Tem muita cobrança das famílias.
- Pouco espaço para os jovens verdadeiramente se expressarem.
- Defesa pelo tempo integral = tempo aprisionado.
- Precisa fortalecer o vínculo de confiança entre a família e a escola.

ESCOLA PRECISA SER FEITA COM OS ALUNOS E

A FAMÍLIA PRECISA CONFIAR AS PROPOSTAS PEDAGÓGICAS.

NO BRASIL



E A ESCOLA ...

- Por favor, poderia me dizer qual caminho devo seguir?
- Depende muito de para onde você quer ir – disse o Gato.
- Não importa muito para onde... – disse Alice
- Então não importa muito o caminho – respondeu o Gato."



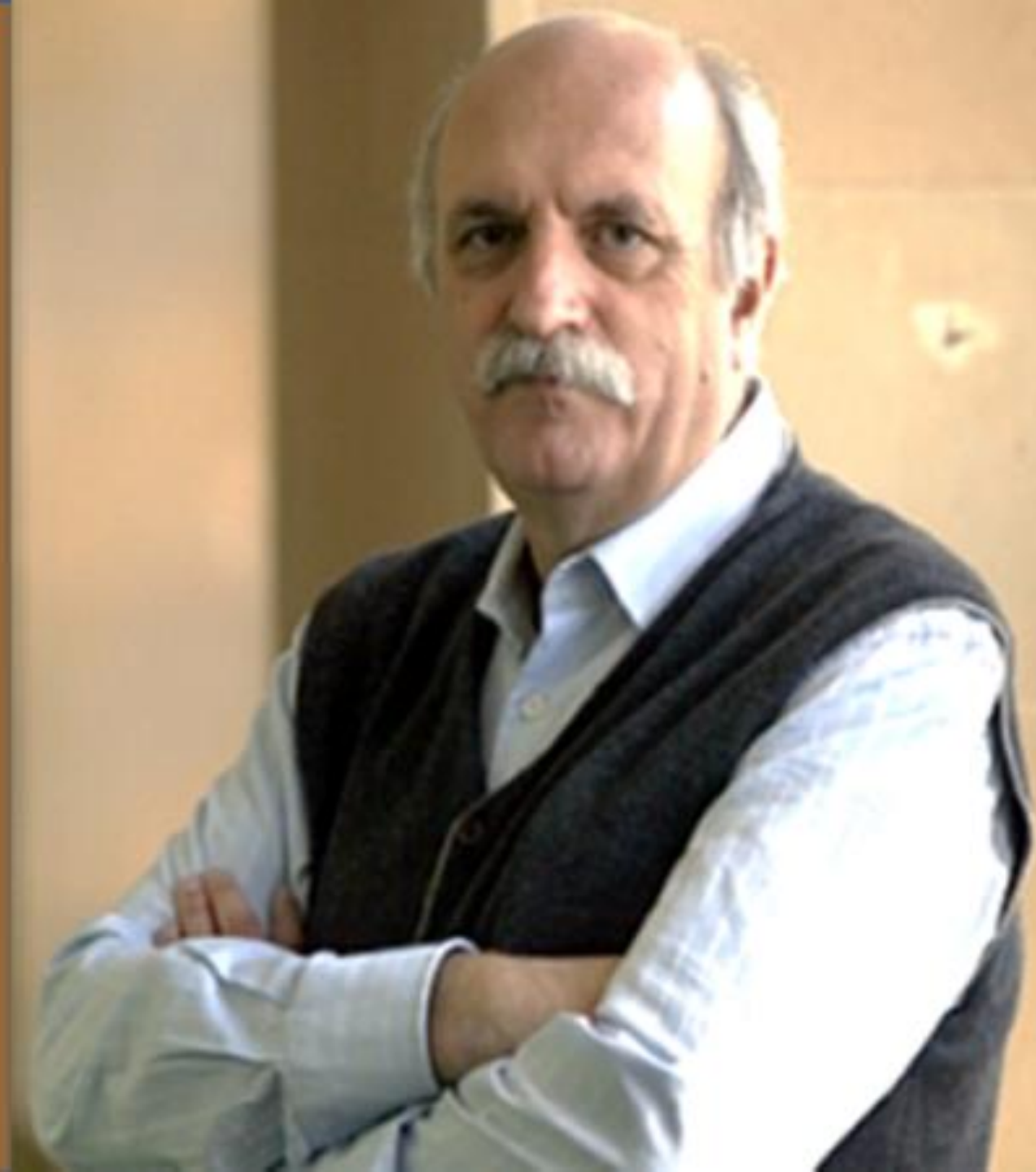
Alice no País das Maravilhas
Lewis Carrol



**O QUE DEVE SER ENSINADO
NA ESCOLA?**

“Os caminhos que escolhemos precisam ser capazes de transformar sonhos em realidade, construindo uma educação inovadora, socialmente equitativa, culturalmente poderosa e totalmente livre”.

Jaume Carbonell



PROBLEMA ESTRUTURAL DO CURRÍCULO ESCOLAR

EXCESSO DE
INFORMAÇÕES
FRAGMENTADAS

The diagram consists of two yellow arrows pointing in opposite directions, one to the left and one to the right, connected at their tails. The left arrow contains the text 'EXCESSO DE INFORMAÇÕES FRAGMENTADAS'. The right arrow contains the text 'DIFICILMENTE PROVOCA O CONHECIMENTO ESTRUTURADO E ÚTIL'. Below the arrows is the text 'RESULTADO: + INFORMAÇÕES = - APRENDIZAGEM'.

DIFICILMENTE
PROVOCA O
CONHECIMENTO
ESTRUTURADO E ÚTIL

RESULTADO: + INFORMAÇÕES = - APRENDIZAGEM

CURRÍCULO

- Menos tempo acelerado;
- Mais tempo com sentido;
- Menos conteúdos sem sentido no currículo escolar;
- Mais conteúdos que ajudem aos alunos a entender o mundo em que vivem.



O MENOS VALE MAIS

4 Pilares da Educação - UNESCO - 1996

aprender a aprender

Aprender a conhecer	cognição
Aprender a fazer	atuação
Aprender a conviver	interação
Aprender a ser	autoconhecimento



UMA INSTITUIÇÃO EDUCATIVA PRECISA SER...



- Rica de sentido;
- Criativa;
- Desacelerada;
- Focada no tempo qualificado.

APRENDER COM SENTIDO



O CAMINHO É PELA EXPERIÊNCIA

O excesso de informação e a falta de tempo nos rouba a experiência.

Informação não é experiência.

Opinião não é experiência.

“A experiência é a possibilidade de que algo nos aconteça ou nos toque, requer um gesto de interrupção. Requer parar para pensar, parar para olhar, parar para escutar, pensar mais devagar, parar para sentir, sentir mais devagar. Cultivar a atenção e a delicadeza. Suspende a opinião e o automatismo da ação. Cultivar a arte do encontro.”

Jorge Larossa





PROFESSORES

ENSINAR + APRENDER

PROFESSORES E PROFESSORAS PARA CONSUMO

$$f(x) = \int_0^{\infty} (a(y) \cos yx + b(y) \sin yx) dy$$
$$a(y) = \frac{1}{\pi} \int_{-\infty}^{\infty} f(x) \cos yx dx$$
$$b(y) = \frac{1}{\pi} \int_{-\infty}^{\infty} f(x) \sin yx dx$$
$$f(x) = \frac{1}{\pi} \int_0^{\infty} (a(y) \cos yx + b(y) \sin yx) dy$$



O QUE ESTÁ ACONTECENDO COM O PROFESSOR

- **Perda radical de status, de prestígio e de reconhecimento;**
- **Não é mais portador dominante do conhecimento;**
- **Sofre a ansiedade produzida pela incerteza (social, política e institucional);**
- **Vive um esgotamento e uma passividade sobre sua atuação pedagógica.**

PROFESSORES E PROFESSORAS NA REAL



OS PROFESSORES: SUA IDENTIDADE

- Eles interpretam, planejam, ensinam e avaliam seus alunos.
- Não têm um papel passivo.
- Sua atuação não é apenas técnica. Ela é política e ética também.
- Seu compromisso precisa ser a educação para todos.
- Precisam abandonar a idealização do passado.
- Investir: na aprendizagem; organização do tempo; articulação das equipes docentes.
- Desafio: tornar público sua experiência.

SE ASSUMIR COMO INTELLECTUAL DO CONHECIMENTO

AUTORIDADE

Autoridade dos pais: envolvimento afetivo.
Não podem fazer por desamparo, nem abandono.

Autoridade dos professores: profissionalismo pedagógico
Não improvisa. Requer formação.

DOIS PILARES QUE SUSTENTAM A PROFISSÃO DOCENTE



Paixão pelo
Conhecimento

Paixão por ajudar
a aprender

FORMAÇÃO DE PROFESSORES

PRESCRITIVA:

- Promoção de “receitas”, na linha do faça fácil.
- Não há envolvimento dos professores.
- Professor é colocado no lugar de executor daquilo que foi pensado para ele.

• **FORMAÇÃO PARA OS DOCENTES**

REFLEXIVA:

- Considera que os docentes não partem do zero;
- Conceitua a prática da formação a partir das experiências concretas.
- Considerar a formação a partir do questionamento da própria prática.

FORMAÇÃO COM OS DOCENTES

Quanto mais melhor x o menos vale mais

OS ESTUDANTES



O que estamos fazendo com o tempo necessário para que os alunos aprendam de verdade?

- Como **consumidores** ou como **protagonistas** de suas descobertas e experiências?

A ESCOLA E A CIDADE



ENTENDER QUE A CIDADE TAMBÉM É LUGAR DE APRENDER.



Construir uma sociedade
democrática = construir um
projeto educativo de cidade



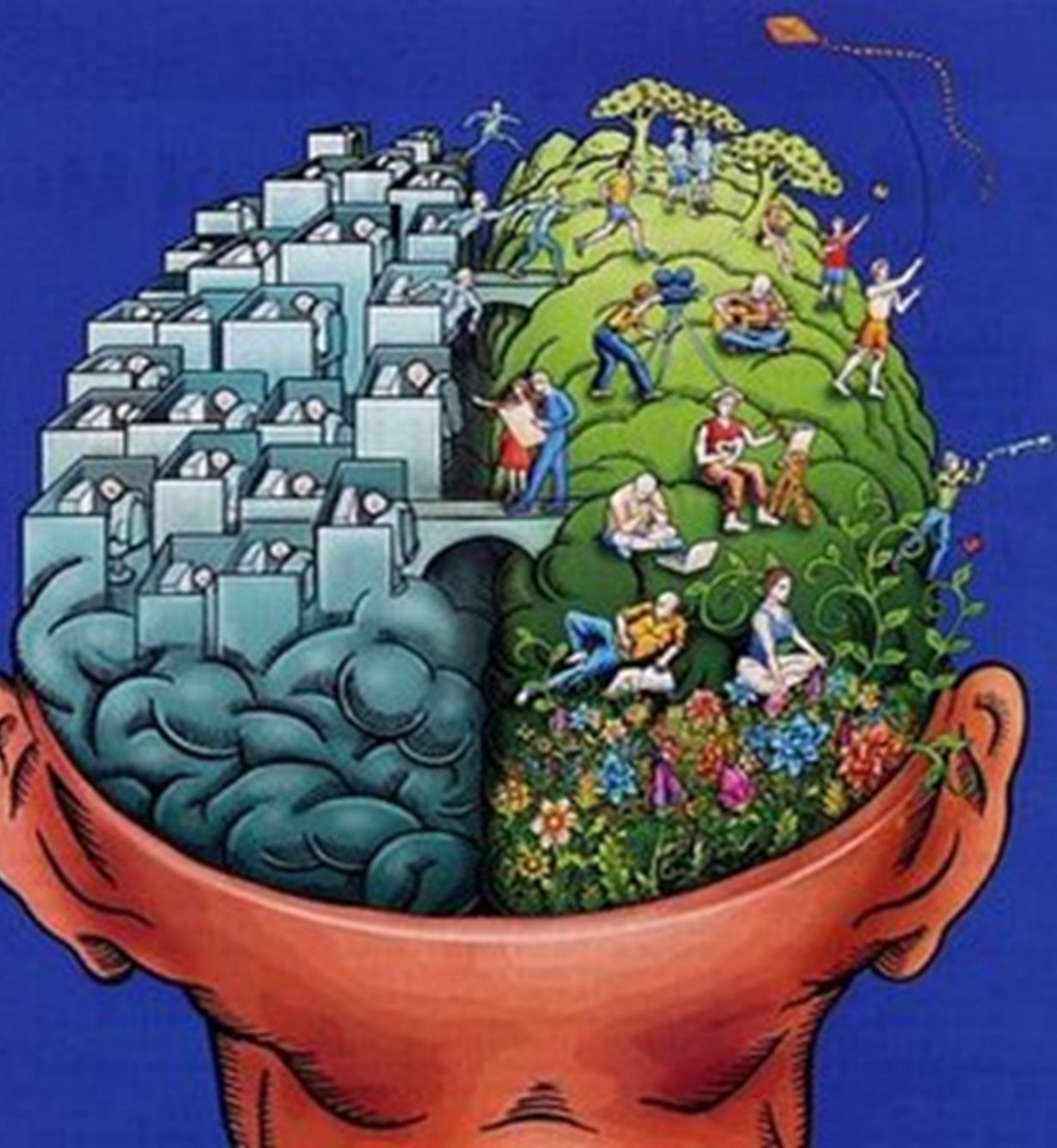
TEMPO NAS INSTITUIÇÕES EDUCATIVAS

É preciso tempo para aprender.

É preciso tempo para reflexão e para o debate.

É preciso de tempo para o deleite.

É preciso de tempo para o pensamento e menos para a ação.



**Que planejamento
estamos pensando
para 2020?**

**Que tipo de gente
queremos fazer?**

QUAL O MODELO QUE NOS INSPIRA QUANDO EDUCAMOS?



O MUNDO CONTEMPORÂNEO É INCERTO E A ESCOLA É COMPLEXA. COMO ATUAR?

- É preciso romper com a aprendizagem isolada de fragmentada de conhecimento.
- É preciso assegurar a integração de conhecimentos, competências e habilidades.
- É preciso entender que tudo está numa rede interconectada e diversificada.
- É preciso conectar alunos de diferentes idades em projetos.
- É preciso rever a forma de funcionar da escola.
- É preciso aceitar que tudo é provisório.
- É preciso acreditar que tudo pode melhorar.

CONTEMPORANEIDADE E EDUCAÇÃO



INSTABILIDADE

IDENTIDADE



**COMO PROMOVER AS
MUDANÇAS QUE
QUEREMOS?**





MELHOR TRADIÇÃO PEDAGÓGICA: COOPERAÇÃO



- Entre os professores;
- Entre professores e gestores;
- Entre professores e estudantes;
- Entre professores e comunidade.

ESCOLA E FAMILIA PODEM SOMAR

O vínculo de confiança não se adquire no ato da matrícula



ESCOLA

- Não se limita a prestar um serviço.
- Em um espaço coletivo, está educando crianças e jovens, não apenas para boas notas, mas para serem cidadãos na e para além da escola.

FAMILIA

- Os pais e mães são mais que “consumidores de um serviço”.
- São “sujeitos atuantes” no compromisso conjunto com a escola para que os estudantes vivam a escola como um espaço para entender o mundo e se sentir preparados para atuar na vida de forma positiva.

**É PRECISO INTERAÇÕES
PERMANENTES**

“As decisões que tomarmos nas próximas poucas décadas irão moldar o próprio futuro da vida, e só podemos tomar essas decisões com base na visão atual do mundo. Se esta geração não tiver uma visão abrangente do cosmos, o futuro da vida será decidido aleatoriamente.”

Yuval Noah Harari

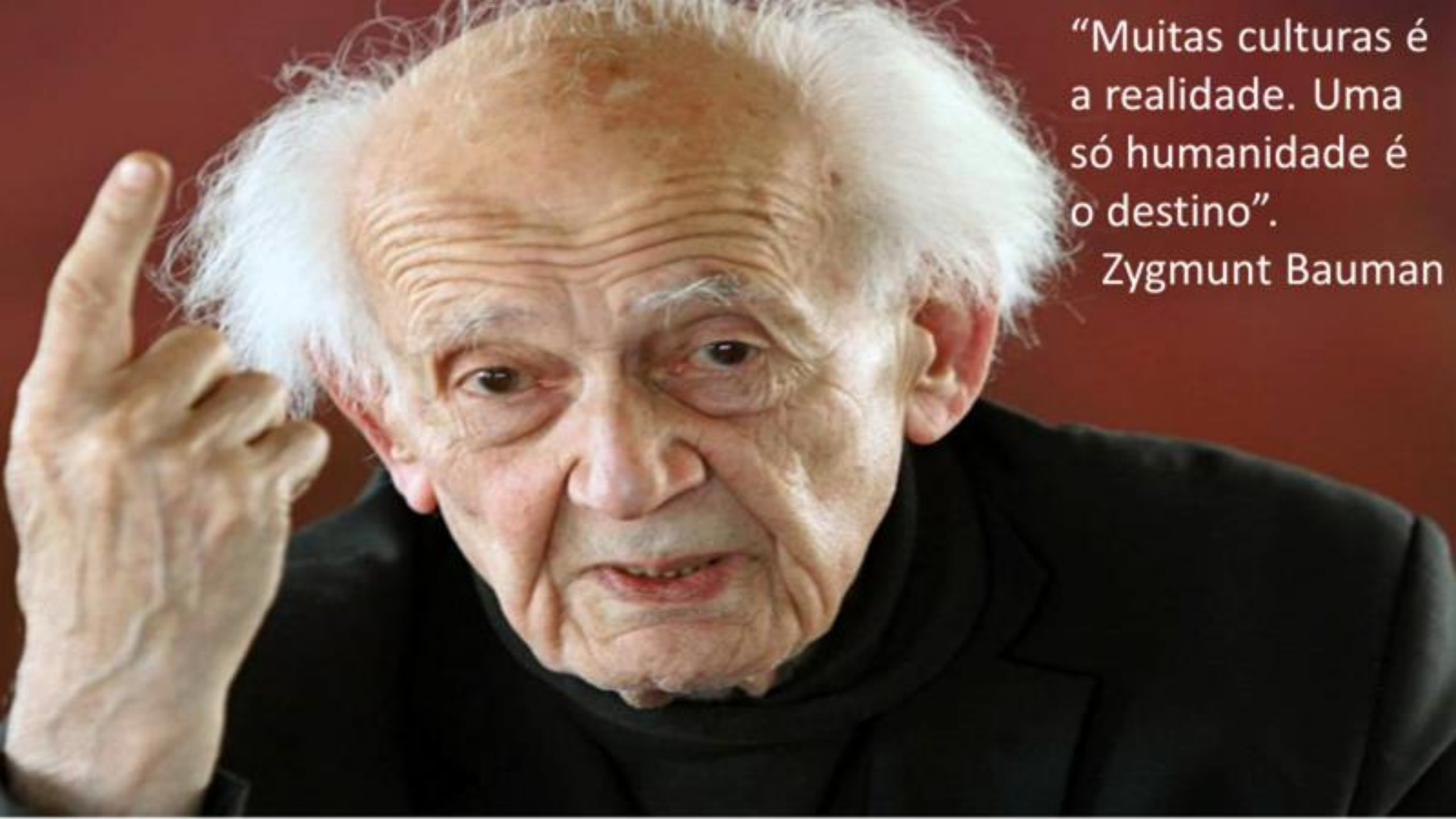




“Mesmo quando tudo parece desabar, cabe a mim decidir entre rir ou chorar, ir ou ficar, desistir ou lutar; porque descobri, no caminho incerto da vida, que o mais importante é o decidir.”

Cora Coralina

Poetisa goiana falecida em 10 de abril de 1985



“Muitas culturas é a realidade. Uma só humanidade é o destino”.

Zygmunt Bauman

AGRADECIDA!

lourdesatie@terra.com.br

YouTube: Escola Genial by Maped

