

# SEAESC

## *O panorama da avaliação educacional em Santa Catarina*

Prof. Dr. Jovane Medina Azevedo  
*Gerente de Avaliação e Estatísticas  
Educativas da SED/SC*



GOVERNO DE  
**SANTA  
CATARINA**  
SECRETARIA DA EDUCAÇÃO



## O que é o SEAESC?

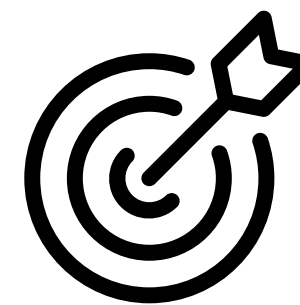
O Sistema Estadual de Avaliação da Educação Básica de Santa Catarina é uma avaliação que será aplicada anualmente, por meio de testes cognitivos padronizados, de forma censitária, aos estudantes da Educação Básica das escolas públicas das redes estadual e municipais, para aferir o nível de aprendizagem dos estudantes. Tem como finalidade avaliar:



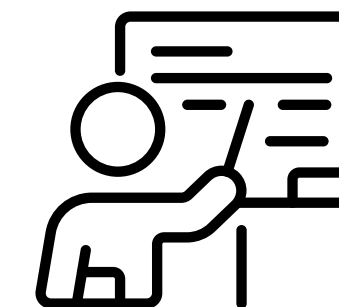
**Qualidade**



**Equidade**



**Eficiência**



**Rendimento  
escolar**

Escolas das redes públicas municipais e estadual de Santa Catarina

## Operacionalização

O **SEAESC** será operacionalizado por meio da aplicação de **testes cognitivos** acompanhados de **questionários contextuais**, que coletam informações sobre a realidade socioeconômica dos estudantes nas etapas e componentes curriculares avaliados.

Os **Secretários Municipais de Educação**, **Diretores Escolares**, **Professores e Equipe Pedagógica** participarão por meio de questionários contextuais.



A participação das redes municipais de ensino é por adesão ao SEAESC, mediante Termo de Adesão



**100%**

dos municípios catarinenses aderiram,  
com apoio da Undime/SC

## O que será avaliado?

A Avaliação de Desempenho dos Estudantes , que visa identificar as competências e habilidades que os estudantes do Ensino Fundamental e Médio desenvolveram e quais ainda não foram alcançadas, em diferentes etapas e níveis de escolaridade da educação básica, permitindo o acompanhamento do seu desenvolvimento ao longo da trajetória escolar, abrangerá:

**Alfabetiza SC**  
Processo de Alfabetização  
Componentes Curriculares de  
Língua Portuguesa e Matemática

**4º, 6º e 8º anos do Ensino Fundamental**  
**2ª Série do Ensino Médio**  
Componentes Curriculares de  
Língua Portuguesa e Matemática

## SAEB

# X

## SEAESC

Etapas avaliadas : 2º, 5º, 9º Anos do Ensino Fundamental e 3ª Série do Ensino Médio .



Etapas avaliadas : 2º, 4º, 6º e 8º Anos do Ensino Fundamental e 2º Série do Ensino Médio .

Matriz de Referência de cada Componente Curricular alinhados à BNCC dos anos 2001, 2018 e a Nova Matriz 2025.



Matriz de Referência de cada Componente Curricular alinhados à BNCC, com o Currículo Base do Território Catarinense (CBTC).

Questionários contextuais para todos os Estados, sem distinção das características sociais e culturais de cada região.



Questionários contextuais específicos com base nas realidades socioeconômicas do Estado de Santa Catarina.

As avaliações do 2º Ano do Ensino Fundamental são amostrais , realizadas a cada dois anos .



Avaliações do 2º Ano do Ensino Fundamental serão censitárias , aplicadas anualmente .

A aplicação nas redes públicas é de forma censitária , exceto o 2º ano do Ensino Fundamental que é de forma amostral . Rede Privada aplicação de forma amostral .



Aplicação nas redes públicas Municipais e Estadual é de forma censitária , não havendo aplicação para as redes privadas e Federal.

# Qual a relevância do SEAESCC para os Municípios?

1. Monitoramento da qualidade da educação
2. Promoção da equidade e inclusão
3. Incentivo à melhoria contínua
4. Base para planejamento e tomada de decisões
5. Transparência e aplicação no cálculo do índice do ICMS Educação

## Qual a relevância do SEAESC para os municípios e suas secretarias municipais ?



**ÍNDICE ICMS  
EDUCAÇÃO  
DE SANTA CATARINA**

Além de seu caráter pedagógico, o SEAESC também cumpre uma função legal relevante: atender à determinação da [Lei Estadual nº 18.489/2022](#), que estabelece a destinação de **12,5% do ICMS** aos municípios com base no índice “ICMS Educação”.

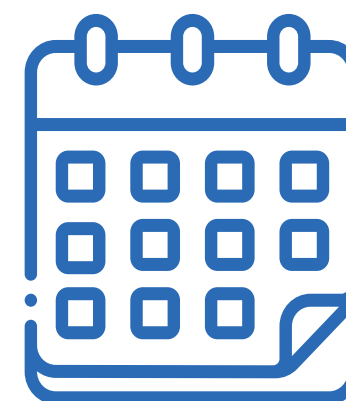
Para o cálculo do índice “ICMS Educação”, aos Municípios que não se integram ao SEAESC será atribuído o menor resultado apurado em cada edição desse Sistema, reduzido em 10% (dez por cento).

Os resultados dessa avaliação impactam diretamente os recursos destinados a cada município, tornando fundamental a participação de todas as redes de ensino.

## Edital de Licitação

<b>PREGÃO ELETRÔNICO</b>	<b>PE 0712/2025</b>
<b>PROCESSO SGPe</b>	SED 129514/2025
<b>CONTRATANTE</b>	Secretaria de Estado da Educação
<b>ABERTURA</b>	<b>Envio da proposta</b> 19/09/2025, a partir das 14:00 horas <b>Abertura da sessão</b> 06/10/2025, a partir das 13:15 horas
<b>OBJETO</b>	Contratação de serviços de operacionalização e execução da Avaliação em Larga Escala do Sistema Estadual de Avaliação da Educação Básica de Santa Catarina
<b>EXCLUSIVO ME/EPP</b>	Não
<b>CRITÉRIO DE JULGAMENTO</b>	MENOR PREÇO POR ITEM
<b>VALOR TOTAL ESTIMADO</b>	R\$ 26.589.011,36

## Previsão de aplicação dos testes



Entre os dias 10 a 21 de novembro de 2025.

O QUE IDEALIZAMOS PARA O  
SEAESC NO FUTURO?



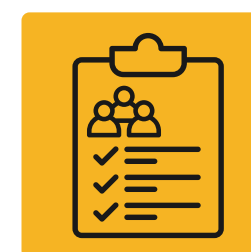
A plataforma do Sistema Estadual de Avaliação da Educação Básica de Santa Catarina (SEAESC), permitirá o acompanhamento detalhado dos resultados das avaliações em diferentes níveis de análise.

Seu objetivo é fornecer informações claras, organizadas e em tempo real para subsidiar a tomada de decisão nas redes de ensino.



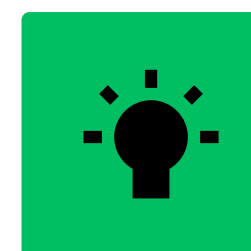
## VISÃO GERAL DOS RESULTADOS

Monitorar a qualidade da aprendizagem e os dados contextuais das escolas.



## PARTICIPAÇÃO E DESEMPENHO

Permitir visualizar o diagnóstico detalhado do desempenho dos estudantes nas habilidades avaliadas.



## SÉRIE HISTÓRICA

Acompanhamento temporal (ano a ano) de cada Estudante.



## ANÁLISE DO DIAGNÓSTICO PEDAGÓGICO

Oferecer dados para planejamento pedagógico para as escolas.


## O que precisamos dos municípios ?



No âmbito local, garantir que as escolas participem das avaliações , mobilizando equipes pedagógicas para analisar os resultados e adotando medidas concretas para elevar os níveis de aprendizagem .



O envolvimento ativo dos prefeitos e secretarias municipais é essencial para que o SEAESC cumpra seu papel de impulsionar a qualidade da educação em todo o estado.

A person is sitting on a rocky peak, looking out over a vast sea of clouds. The sun is setting in the background, creating a warm, golden glow. The person is wearing a dark jacket and shorts. The clouds are thick and white, filling the valley below. The sky is a mix of blue and orange.

“A Maioria das pessoas não  
planeja fracassar, mas fracassa por  
não planejar” (J. L. Beckley)

OBRIGADO!

# OBRIGADO!

Diretoria de Planejamento - DIPE  
*Prof. Dr. Marcus Tomasi*

Gerência de Avaliação e Estatísticas Educacionais - GAEBE  
*Prof. Dr. Jovane Medina Azevedo.*

Coordenação – Avaliação da Educação Básica  
*Rosilene Demarco Sbeghen – Coordenadora*

*Adriano Salvi, MSc – Técnico*

*Marcos Leandro Espindula, MSc – Técnico*

*Viviane de Carvalho, MSc – Técnica*

*E-mail: [avaliacao.gaebe@sed.sc.gov.br](mailto:avaliacao.gaebe@sed.sc.gov.br)*



GOVERNO DE  
**SANTA  
CATARINA**  
SECRETARIA DA EDUCAÇÃO