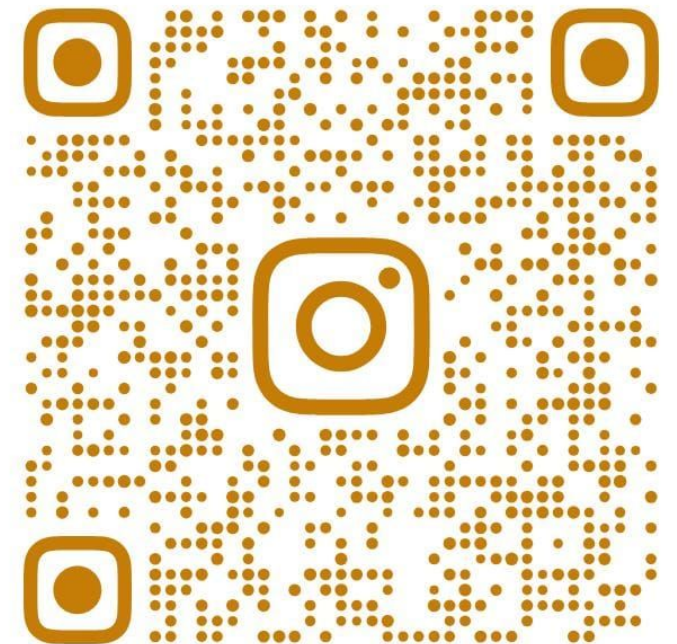


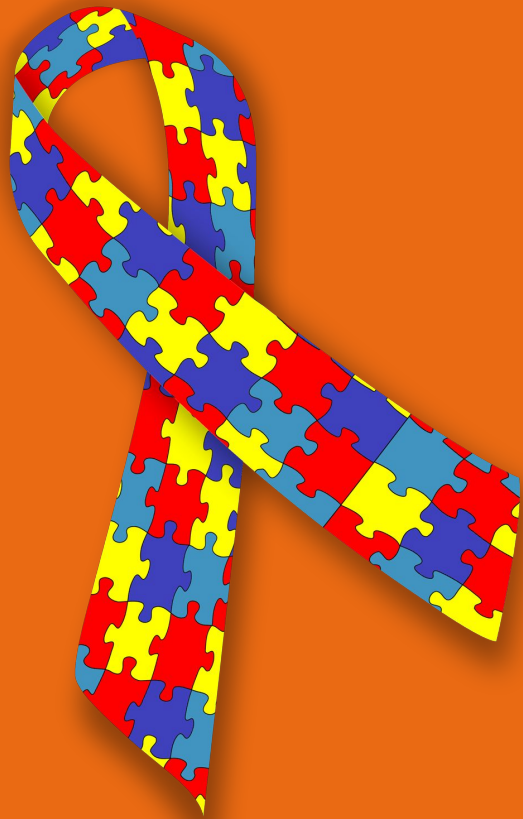
CONECTAR SABERES, INCLUIR VIDAS *a escola que cabe em todos*

Juliana Rubio





O QUE CHAMAMOS DE INCLUSÃO?



**MAS A ESCOLA REAL É
MUITO MAIOR QUE ISSO!**



O que diz a Constituição?

- Art. 205

“A educação é direito de TODOS e dever do Estado e da família.”

- Art. 206

“Igualdade de condições para acesso e permanência na escola.”



A Escola é de **TODOS**...

Alguns "todos" precisaram ser mais quietos.

Mais magros.

Mais brancos.

Mais comportados.

**Mais parecidos com o que sempre
foi considerado normal.**

Não é a ausência de diagnóstico que exclui uma criança, é o PRECONCEITO disfarçado de opinião dentro da escola.



É filho de mãe solteira.

O pai é alcoólatra.

“Menino com jeitinho de menina”

Essa família não participa de nada.

“Vem de família pobre.”

Os pais não dão educação.

Os pais são separados, por isso ele é assim.

Criança

“Lá em casa ninguém cuida mesmo.”

Problemática

“Não tem material porque a família não liga.”



Não tem estrutura em casa.



Essa é a quietinha da sala.

Essa menina parece um moleque!



Esse é o bagunceiro.

“Essa família não participa de nada.”

**Quando a escola enxerga
aparência, família ou
rótulos antes de enxergar
a criança, a inclusão deixa
de ser direito e vira
apenas discurso.**



Também precisam caber na escola...



ONDE ESTÁ O PROBLEMA?

Talvez o problema nunca tenha sido ensinar.

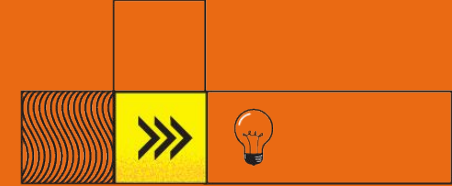
Talvez o desafio sempre tenha sido...

DESAPRENDER!

EXCLUSÃO...

- Nem toda exclusão tem laudo!
- Mas toda exclusão tem efeito!

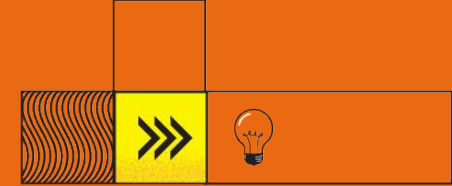




“Preconceito é
opinião sem
conhecimento”

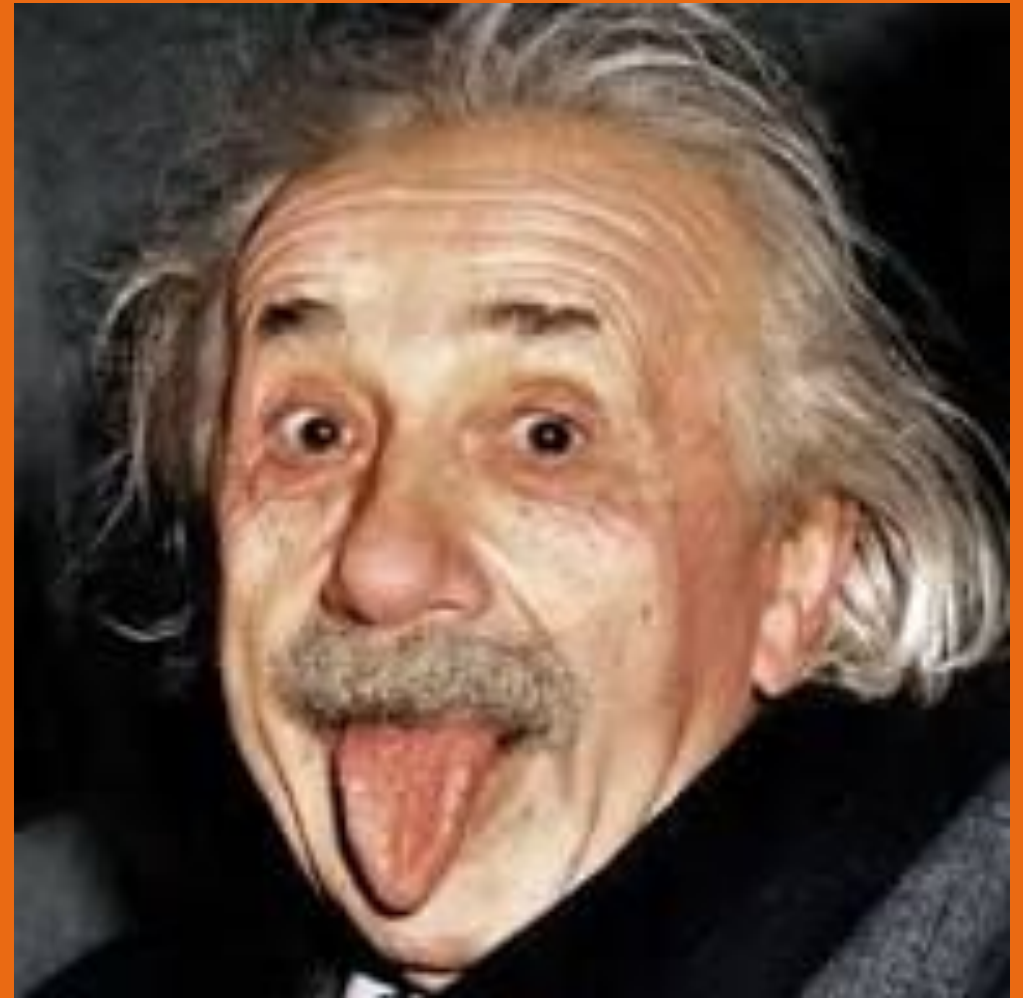
Voltaire
(1694-1778)

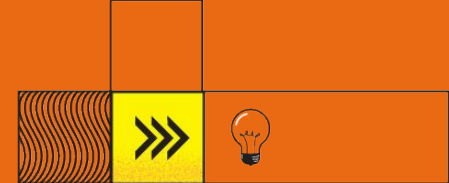




“É mais fácil
desintegrar um
átomo do que um
preconceito”.

Albert Einstein
(1879-1955)





“Pré-conceitos,
sendo mais que mera
ignorância, geram
efeitos materiais na
vida das pessoas”.

Djamila Ribeiro
(1980)



“De Nazaré pode sair algo de bom?”.

Natanael
(João 1:46)

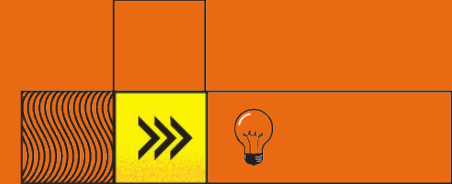


Há crianças que não são expulsas da escola.

Mas aprendem, todos os dias, que precisam **diminuir para caber.**







A escola brasileira
não pode selecionar
quem cabe...

Ela foi criada para
garantir DIREITOS!



O que diz a LDB?

- Art. 3º, inciso IV

“Respeito à liberdade e apreço à tolerância.”

- Art. 3º, inciso XIII

“Consideração com a diversidade étnico-racial.”



APREÇO À TOLERÂNCIA E DIVERSIDADE

Apreço à tolerância significa valorizar, respeitar e aceitar a diversidade cultural, de opiniões e modos de ser, reconhecendo os direitos humanos. É uma atitude ativa de convivência harmoniosa, não passividade, que promove a paz e combate preconceitos, discriminações e o racismo.



Diversidade não é
conteúdo de aula.
**É estrutura de
escola!**



**Inclusão não depende
apenas do professor.**

**Depende também da
gestão.**





Escolha de Livros



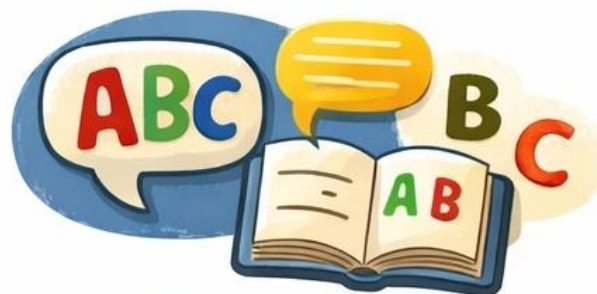
Formação Continuada



**Das Práticas
Institucionais**



Currículo



Linguagem



Regras



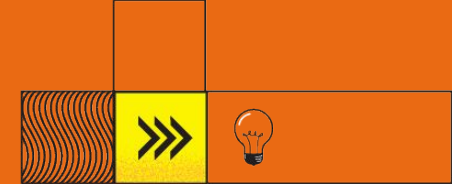
Expectativas

**Qual o tipo de escola que
estamos dirigindo?**

**Aquela que ENSINA ou
aquela que APRENDE?**



ENSINA as crianças a caberem...



APRENDE a se ampliar...



**Porque EDUCAÇÃO não é
normalizar pessoas!**

**Educação é ampliar
possibilidades de existir!**



**TODA CRIANÇA PRECISA
SENTIR:**

**“EU POSSO ESTAR
AQUI!”**





A educação pública brasileira é uma das maiores obras coletivas deste país.

Todos os dias, milhares de escolas tentam fazer caber dentro delas: histórias, dores, sonhos e futuros.

E se a escola ainda não cabe em todos... talvez seja porque essa obra ainda está em construção.

Se a escola for grande o suficiente para
caber a história de cada criança, então
talvez a gente finalmente possa dizer que
a EDUCAÇÃO é mesmo para TODOS!

E isso...
DEPENDE DE NÓS!



Sem que a

Conectar Saberes, Incluir Vidas:

A ESCOLA QUE CABE EM TODOS

