

CONVIVA EDUCAÇÃO

APRESENTAÇÃO INSTITUCIONAL





CONVIVA

A plataforma da Undime de apoio à gestão das SMEs,
destinada aos Dirigentes Municipais de Educação,
equipes técnicas das secretarias e gestores escolares

convivaeducacao.org.br



Em **2013**, o Conviva surge de maneira colaborativa a partir dos esforços e compromissos de um grupo de parceiros, apoiando a **UNDIME** e buscando melhorar a gestão da educação pública brasileira.

Em **2021**, a **UNDIME** passa a ser gestora do projeto, integrando todos os processos de gestão com apoio direto das Seccionais, articuladores focados na mobilização e uma Central Nacional de Atendimento para suporte.

Iniciativa e realização:



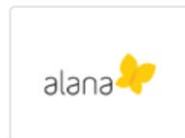
Parceiros Estratégicos



Parceiros de Mídias



Parceiros Técnicos



OBJETIVOS



Informar e formar para garantir a equidade de acesso ao conhecimento



Fornecer ferramentas práticas que apoiem no dia a dia das SME, propiciando agilidade e organização



Fomentar uma rede de troca de experiências, soluções e articulação entre todas as SME

SEGURANÇA E LEGITIMIDADE



Plataforma 100% gratuita e segura: a secretaria gerencia o uso da plataforma feito por seus usuários e garante o sigilo dos dados incluídos de acordo com a **Lei Geral de Proteção de Dados (LGPD)**



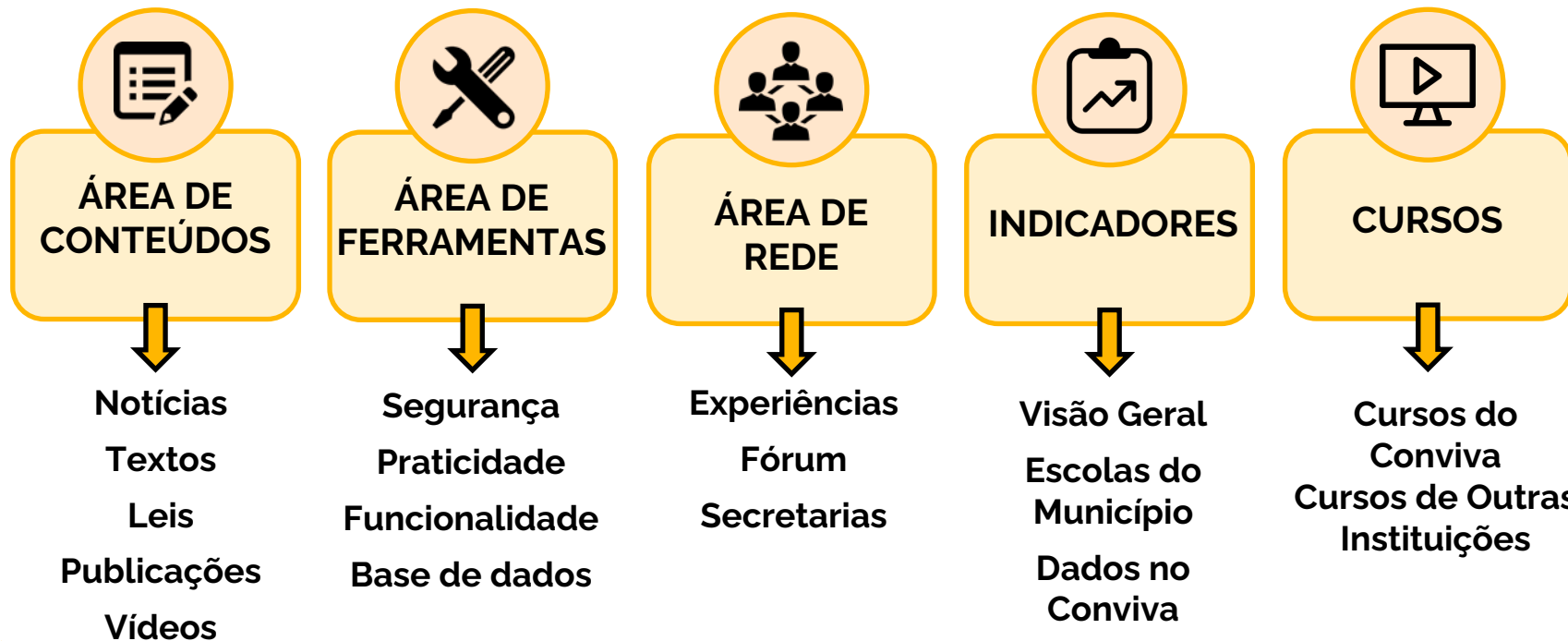
Informações sempre atualizadas: **curadoria da Undime**



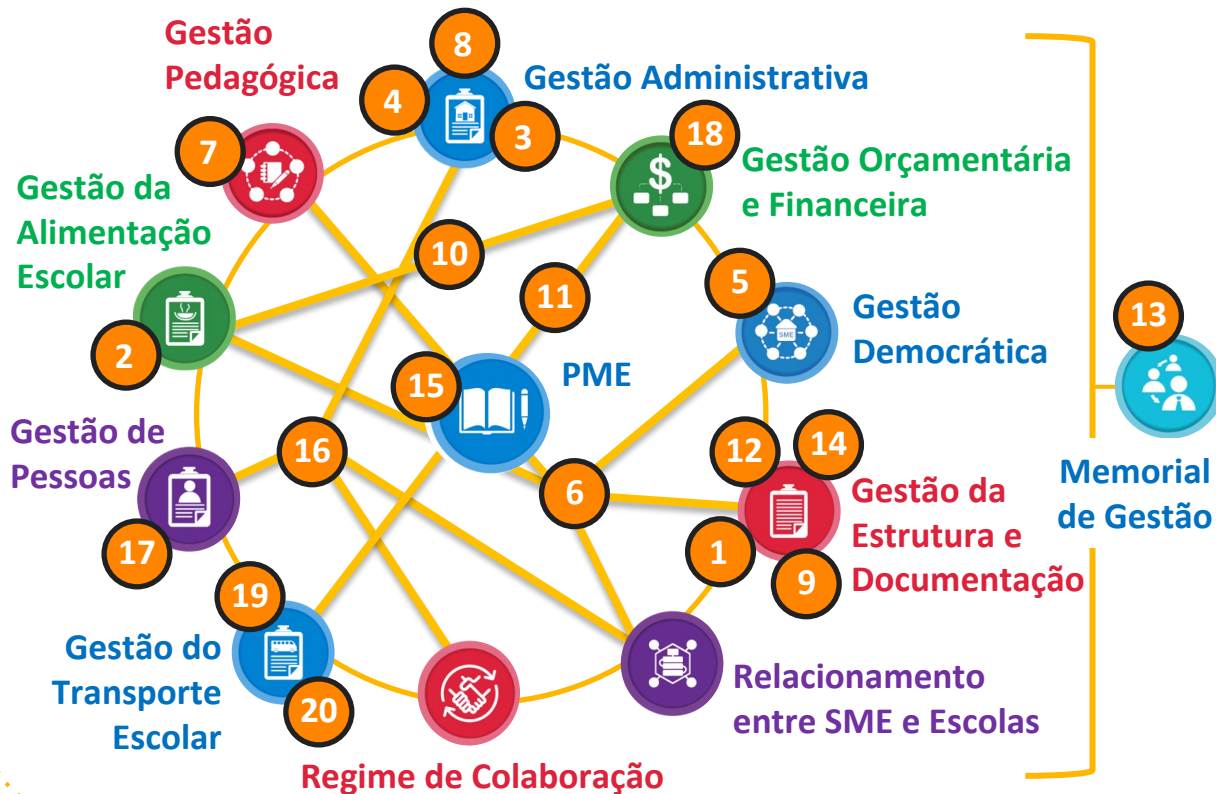
Conteúdos baseados em **marcos legais e diretrizes oficiais** que apoiam a formação da equipe em todas as áreas da gestão da educação municipal

A PLATAFORMA

Estrutura da Plataforma



Ferramentas de Gestão X Conteúdos

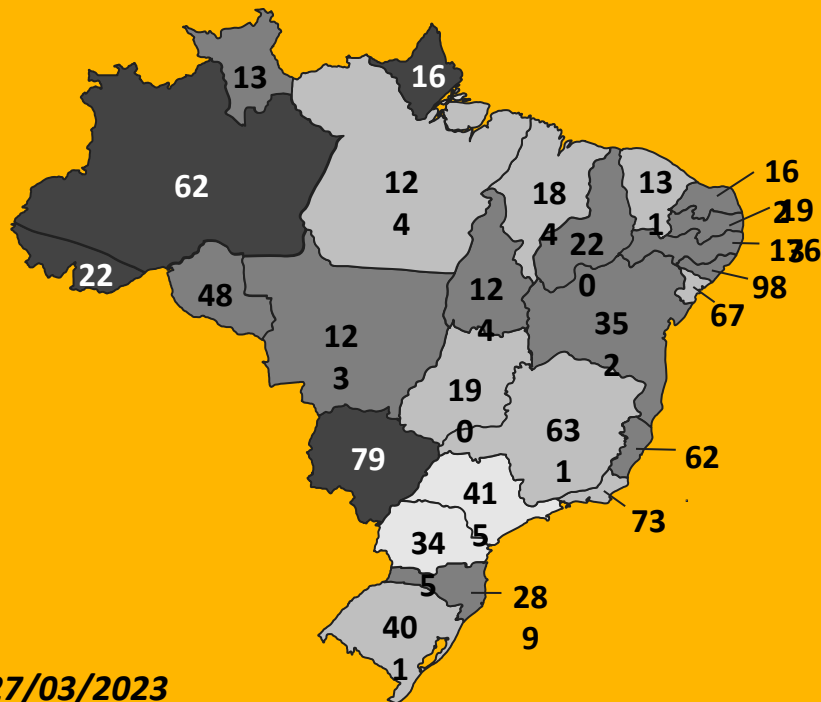
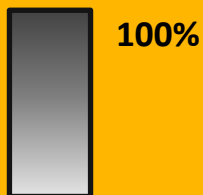


- 1 - Calendário Escolar
- 2 - Cardápio
- 3 - Contratos
- 4 - Convênios
- 5 - Diagnóstico da Gestão Democrática
- 6 - Escolas e Matrículas
- 7 - Espaços Escolares
- 8 - Estoque
- 9 - Estudantes
- 10 - Gastos com Alimentação
- 11 - Gastos com Transporte
- 12 - Infraestrutura dos Prédios
- 13 - Memorial de Gestão
- 14 - Organização da Rede
- 15 - Plano Municipal de Educação
- 16 - Plano de Ação
- 17 - Profissionais
- 18 - Receitas e Despesas
- 19 - Rotas do Transporte Escolar
- 20 - Veículos

Número de municípios cadastrados por Estado



Escala de municípios cadastrados no Estado



4.601 dos municípios brasileiros cadastrados (83%)

Dados atualizados em 27/03/2023

Estado de Santa Catarina



**SC municípios
cadastrados 289
(98%)**

Dados atualizados em 27/03/2023

O que mais o Conviva oferece?



- **Videoconferências** sobre temas atuais da gestão da educação municipal;
- **Facebook lives**: transmissões ao vivo com convidados;
- **Suporte remoto** às dúvidas dos usuários por telefone, e-mail, telefone e WhatsApp.
- **Sala de apoio ao uso** com utilização das ferramentas.
- **Café com Conviva** diálogos sobre temáticas pertinentes ao cotidiano das secretarias municipais.



@convivaeducacao

Videoconferências



11 DE JANEIRO
ÀS 15H (HORÁRIO DE BRASÍLIA)

**ESTIMATIVAS DO FUNDEB 2023
E O INÍCIO DO VAAR**



LUIZ MIGUEL GARCIA
Presidente da Undime
Dirigente Municipal de
Educação de Sud Mennucci/SP



ALESSIO COSTA LIMA
Vice-presidente da Undime
Dirigente Municipal de
Educação de Ibaratama/CE

convivaeducacao.org.br/videoconferencia



Pico ao vivo: 871
Total de visualizações: 8.214
visualizações

Transmissão concluída

**O QUE MUDOU NO
CACs FUNDEB?**



**Videoconferência - O que mudou no
Cacs Fundeb?**
Conviva Educação

Visualizações	Picos simultâneos	Tempo total de exibição
5184	1238	2.682:07:53
Taxa de chat	Duração média das visualizações	Duração
12	31:02	2:39:20



Pico ao vivo: 1.238
Quando encerrou: 5.184

Transmissão também no youtube do FNDE

Videoconferências/ Webséries



CICLO DE VIDEOCONFERÊNCIAS
COMO ASSEGURAR APRENDIZAGEM E DESENVOLVIMENTO A PARTIR DO NOVO CURRÍCULO?

PROGRAMAÇÃO

16	15h	Currículo por competência
17	15h	Planejar a partir de um currículo por competência
18	15h	Avaliar a partir de um currículo por competência
19	15h	Conviver nas escolas
20	15h	Interface dos indicadores externos com o processo de ensino-aprendizagem

CONVIVAEDUCAÇÃO.ORG.BR/VIDEOCONFERENCIA

Cinco episódios
Curriculo por competência
Planejar a partir de um curriculo por competência
Avaliar a partir de um curriculo por competência
Conviver nas escolas
Interface dos indicadores externos como processo de ensino-aprendizagem

Pico ao vivo: 1.200 pessoas.
Total: 38.800 visualizações.

WEBSÉRIE DE ALFABETIZAÇÃO

ASSISTA NA ÍNTEGRA

Quatro episódios
Alfabetização nos anos iniciais do Ensino Fundamental
Alfabetização e Currículo
Alfabetização e Neurociência
Escolhas pedagógicas no processo de alfabetização

Pico ao vivo: 700 pessoas.
Total: 20.000 visualizações.

Salas de apoio ao uso



Espaços online, com atendimento síncrono, nos quais profissionais dos municípios vivenciarão a utilização da Plataforma Conviva por meio da prática.



Contam com tutoras capacitadas que guiarão a navegação nas diversas áreas de conteúdos e nas ferramentas tecnológicas disponibilizadas pela Conviva Educação.

Janeiro a março

18 salas de apoio

774 usuários alcançados

Salas de apoio ao uso - Grade

SEGUNDA A QUINTA					SEXTA		
	8h30 às 9h30	10h às 11h	11h20 às 12h20	14h às 15h	15h20 às 16h20	8h30 às 10h30	10h40 às 11h40
SALA 1	PLANO MUNICIPAL DE EDUCAÇÃO (CONTEÚDO E REGISTRO DO PME)	RELACIONAMENTO ENTRE A SME E AS ESCOLAS (CONTEÚDO E FERRAMENTA ESCOLAS E MATRÍCULAS)	PLANO MUNICIPAL DE EDUCAÇÃO (CONTEÚDO E REGISTRO DO PME)	PLANO MUNICIPAL DE EDUCAÇÃO (MONITORAMENTO E AVALIAÇÃO)	RELACIONAMENTO ENTRE A SME E AS ESCOLAS (FERRAMENTA ESTOQUES)	CAFÉ COM CONVIVA CONFIRA A PROGRAMAÇÃO bit.ly/cafecomconviva	FERRAMENTA ROTAS DO TRANSPORTE ESCOLAR
SALA 2	GESTÃO ADMINISTRATIVA (CONTEÚDO E FERRAMENTAS: CONVÊNIO E CONTRATOS)	GESTÃO DEMOCRÁTICA (CONTEÚDO E FERRAMENTA GESTÃO DEMOCRÁTICA)	FERRAMENTA PLANO DE AÇÃO	REGIME DE COLABORAÇÃO E PEDAGÓGICA (CONTEÚDOS)	APRESENTAÇÃO DA PLATAFORMA		APRESENTAÇÃO DA PLATAFORMA
SALA 3	FERRAMENTA PROFISSIONAIS	FERRAMENTA ORGANIZAÇÃO DA REDE	FERRAMENTA ESTUDANTES	ESTRUTURA E DOCUMENTAÇÃO E GESTÃO DE PESSOAS (CONTEÚDOS)	PLANTÃO TIRA DÚVIDAS		PLANTÃO TIRA DÚVIDAS

As salas de apoio tem contribuindo sim, pois [são como] setas que nos indicam que caminho seguir [no uso das ferramentas]. Então são essas setas indicadoras, nas ferramentas// nas salas, que nós estamos conseguindo. Se a gente já sabia um pouquinho, então estamos aprimorando ainda mais para que nós possamos levar adiante o que está sendo proposto aqui, nas salas de apoio.

Angela, de Santa Rita do Novo Destino/GO

Salas de apoio ao uso - Grade

SALAS DE APOIO AO USO
VENHA CONHECER AS POTENCIALIDADES DO CONVIVA EDUCAÇÃO

Programação

SEGUNDA A QUINTA					
	8h30 às 9h30	10h às 11h	11h20 às 12h20	14h às 15h	15h20 às 16h20
SALA 1	PLANO MUNICIPAL DE EDUCAÇÃO (CONTEÚDO E REGISTRO DO PME)	RELACIONAMENTO ENTRE A SME E AS ESCOLAS (CONTEÚDO E FERRAMENTAS ESCOLARES E MATRÍCULAS)	TRANSPORTE ESCOLAR (CONTEÚDO E FERRAMENTAS VEÍCULOS E GASTOS COM TRANSPORTE ESCOLAR)	PLANO MUNICIPAL DE EDUCAÇÃO (MONITORAMENTO E AVALIAÇÃO)	RELACIONAMENTO ENTRE A SME E AS ESCOLAS (FERRAMENTA ESTOQUES)
SALA 2	GESTÃO ADMINISTRATIVA (CONTEÚDO E FERRAMENTAS CONVÊNIOS E CONTRATOS)	GESTÃO DEMOCRÁTICA (CONTEÚDO E FERRAMENTAS GESTÃO DEMOCRÁTICA)	PLANO DE AÇÃO	REGIME DE COLABORAÇÃO E PEDAGÓGICA (CONTEÚDOS)	APRESENTAÇÃO DA PLATAFORMA
SALA 3	PROFISSIONAIS	ORGANIZAÇÃO DA REDE	ESTUDANTES	ESTRUTURA E DOCUMENTAÇÃO E GESTÃO DE PESSOAS (CONTEÚDOS)	PLANTÃO TIRA DÚVIDAS

SEXTA	
8h30 às 10h30	10h40 às 11h40
CAFÉ COM CONVIVA CONFIRA A PROGRAMAÇÃO bit.ly/cafecomconviva	ROTA DO TRANSPORTE ESCOLAR
	APRESENTAÇÃO DA CONVIVA
	PLANTÃO TIRA DÚVIDAS

A CAPACIDADE MÁXIMA É DE 500 PARTICIPANTES POR SALA
SE EM 15 MINUTOS A SALA NÃO TIVER ACESSO, A MESMA SERÁ ENCERRADA

APONTE A CÂMERA E ACESSE AS SALAS

SALA 1	SALA 2	SALA 3
		
bit.ly/convivaasala1	bit.ly/convivaasala2	bit.ly/convivaasala3



Confira a grade: bit.ly/3Ypyzjk

As salas de apoio tem contribuindo sim, pois [são como] setas que nos indicam que caminho seguir [no uso das ferramentas]. Então são essas setas indicadoras, nas ferramentas// nas salas, que nós estamos conseguindo. Se a gente já sabia um pouquinho, então estamos aprimorando ainda mais para que nós possamos levar adiante o que está sendo proposto aqui, nas salas de apoio.

Angela, de Santa Rita do Novo Destino/GO

Café com Conviva



Próximos encontros

- Educação Infantil como prelúdio da alfabetização.
- Prestação de Contas.
- Nova Matriz SAEB.
- Inauguração da Área de Alimentação Escolar.
- Especial 10 anos da Plataforma Conviva.
- Indicadores - QEDU.
- Como a Conviva pode apoiar no planejamento anual.
- Plano de Ação BAE - como construí-lo na plataforma Conviva.

Café com Conviva são diálogos, por isso se limita a participação de 500 pessoas; via Google Meet.

(...) É importante ressaltar que nós, aqui da secretaria municipal de Santa Rita do Novo Destino/GO, trabalhamos para uma educação com eficiência, para que nós possamos levar nossos alunos muito além dos muros das escolas.

e é a partir dessas plataformas [Conviva Educação] e dessas ferramentas, que nós utilizamos, que vocês nos apoiam e nos ajudam, que nós conseguimos fazer [garantir uma educação com excelência]. A gente agradece muito vocês que nos dão esse suporte para que nós possamos conseguir levar isso adiante.

Angela, de Santa Rita do Novo Destino/GO

Café com Conviva

CAFÉ COM CONVIVA

EDUCAÇÃO INFANTIL COMO PRELÚDIO
DA ALFABETIZAÇÃO



Elvira Souza Lima

Pesquisadora em
desenvolvimento humano



10 DE MARÇO, SEXTA-FEIRA
8H30 ÀS 10H30 (HORÁRIO DE BRASÍLIA)

[BIT.LY/CAFECOMCONVIVA](https://bit.ly/cafecomconviva)



A CAPACIDADE MÁXIMA É DE 500 PARTICIPANTES POR SALA.
SE EM 10 MINUTOS A SALA NÃO TIVER ACESSO, A MESMA SERÁ ENCERRADA.

ASSISTA NOVAMENTE

CAFÉ COM CONVIVA

COMO A PLATAFORMA CONVIVA
EDUCAÇÃO APOIA AS REDES MUNICIPAIS
NO PLANEJAMENTO ANUAL



Jéssica Almeida

Coordenadora de
Mobilização



CAFÉ COM CONVIVA

O CURRÍCULO À LUZ DA BNCC: UM
OLHAR PARA A SALA DE AULA



Maria Regina dos Passos

Assessora Técnica
da Undime



24 DE MARÇO, SEXTA-FEIRA
8H30 ÀS 10H30 (HORÁRIO DE BRASÍLIA)

[BIT.LY/CAFECOMCONVIVA](https://bit.ly/cafecomconviva)



A CAPACIDADE MÁXIMA É DE 500 PARTICIPANTES POR SALA.
SE EM 10 MINUTOS A SALA NÃO TIVER ACESSO, A MESMA SERÁ ENCERRADA.

**Fale
conosco!**





BUSCA ATIVA ESCOLAR

**BUSCA ATIVA
ESCOLAR**

**FORA DA
ESCOLA
NÃO PODE!**



Qual o principal objetivo da Busca Ativa Escolar?



Enfrentar as **causas** da exclusão escolar!

Perfil dos excluídos



Negros(as).



Moradores(as) do campo.



Famílias de baixa renda.



Famíliares com pouca ou nenhuma escolaridade.



Quilombolas.



Indígenas.



Com deficiência.



Em situação de trabalho infantil.



Que sofrem algum tipo de exploração.



Em conflito com a lei.



Status no Brasil



3.481 municípios e **22** estados participantes (readesão)



546.720 alertas



348.949 casos



158.187 (re)matrículas realizadas



Santa Catarina

**BUSCA ATIVA
ESCOLAR**

**FORA DA
ESCOLA
NÃO PODE!**

Busca Ativa Escolar

Municípios
no estado

295

Municípios
aderidos

228

Crianças e adolescentes
rematriculados

121



Situação dos municípios

108 configurados*

27 ativos**

81 inativos***

12 aguardando configuração****

Abandono escolar

Santa Catarina - 2020

Número total de estudantes das redes municipais e estaduais que abandonaram a escola:

10.517

1.1%*

Redes municipais

Ensino Fundamental	Ensino Fundamental	Ensino Médio
Anos Iniciais	Anos Finais	
491	461	13
0.2%*	0.3%*	3.3%*

Redes estaduais

Ensino Fundamental	Ensino Fundamental	Ensino Médio
Anos Iniciais	Anos Finais	
78	661	8.813
0.1%*	0.4%*	4.2%*

* Taxa de abandono

Principais motivos dos alertas e casos

- **85** - Evasão porque sente a escola desinteressante (Desinteresse pelos estudos)
- **67** - Evasão porque sente a escola desinteressante
- **66** - Evasão porque sente a escola desinteressante (Desinteresse pela escola)
- **11** - Adolescente em conflito com a lei
- **11** - Criança ou adolescente com doenças (que impedem e/ou dificultem a frequência à escola)
- **2** - Falta de infraestrutura escolar (Escola)
- **3** - Falta de infraestrutura escolar (Vagas)
- **3** - Falta de transporte escolar



buscaativaescolar.org.br



(61) 98217-0057



0800 729 2872



contato@buscaativaescolar.org.br